

ИНСТРУКЦИЯ ПО УПРАВЛЕНИЮ ЭФИРОМ РАДИОСТАНЦИИ ULTRADIO

spacialaudio

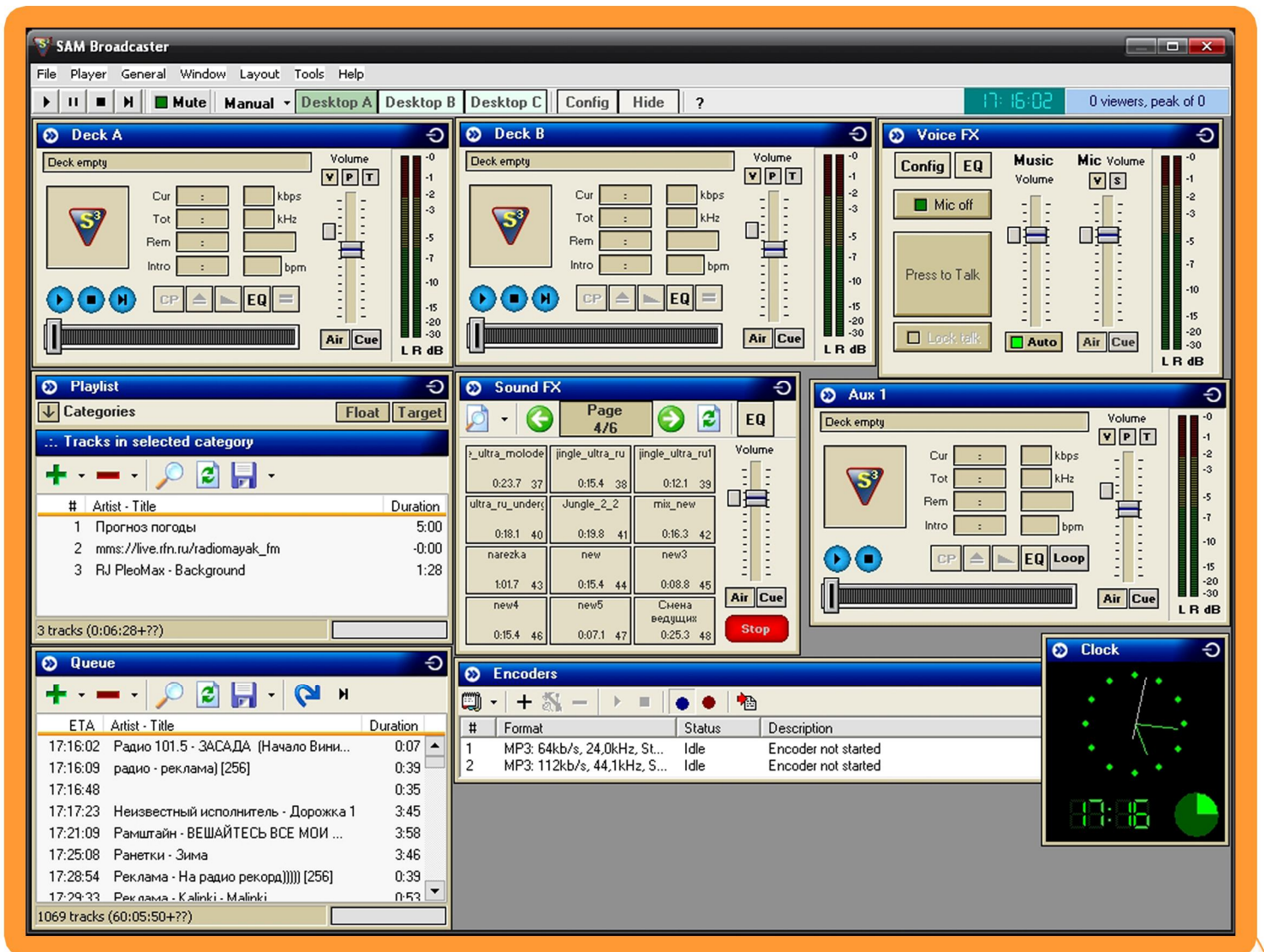
User interface
Loading user interface

saim3
BROADCASTER

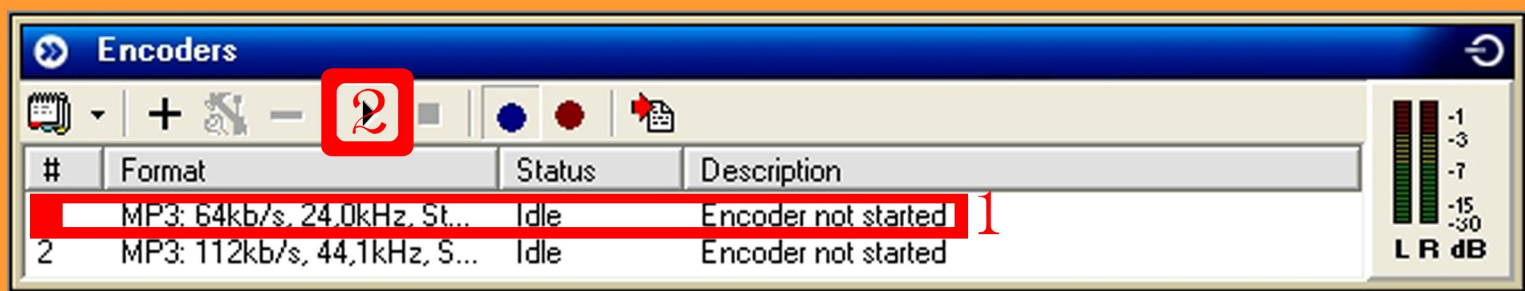
ULTRADIO наслаждайся музыкой
Megadrive
4.1.1 (BETA)



После установки и запуска программа выглядит примерно так:



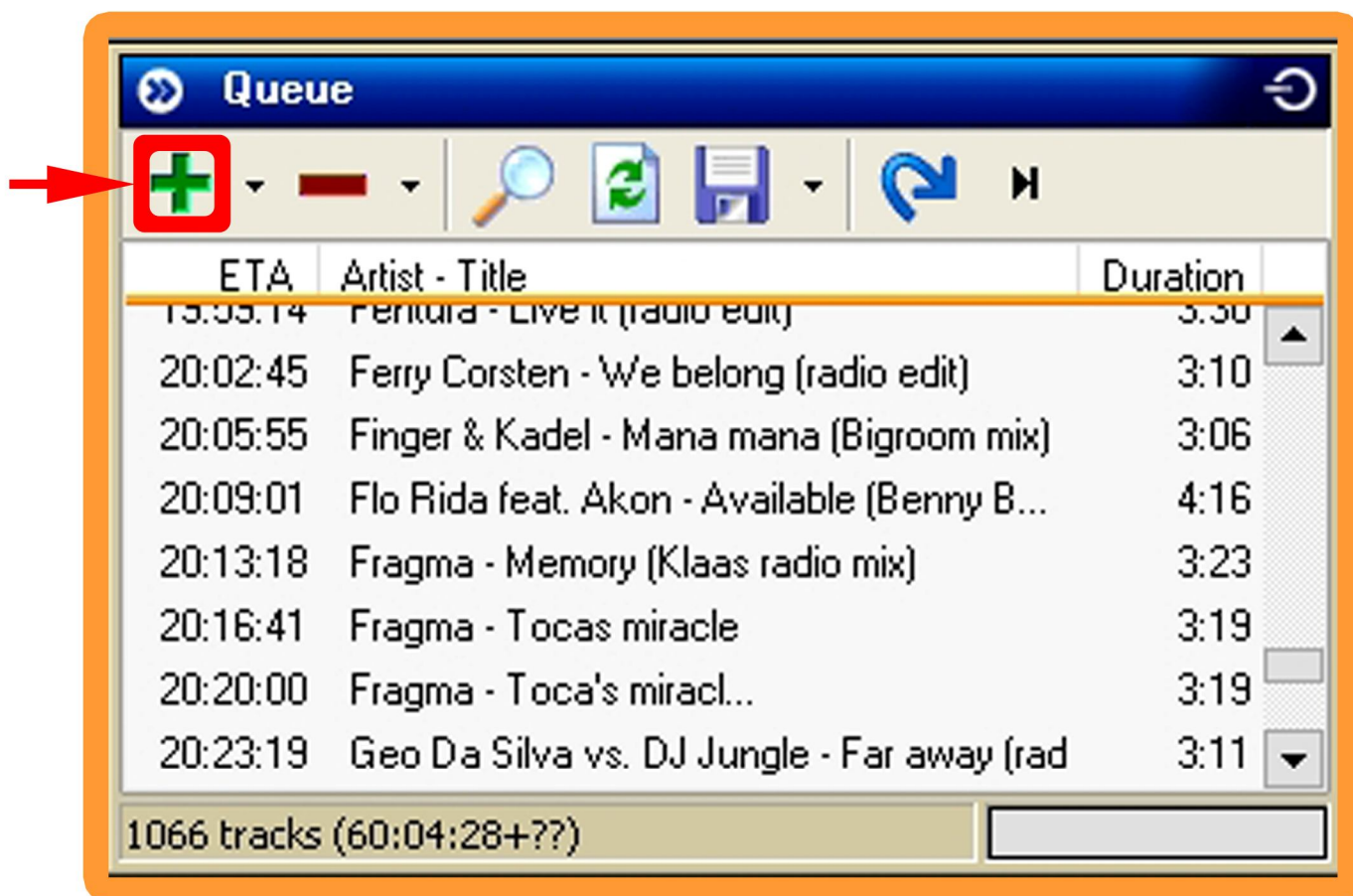
Начинаем ознакомление с SAM Broadcaster!
Чтобы начать вещание, надо запустить его с помощью данной кнопки:



1. Выделите Encoder который вам настроит куратор.
2. Запустите вещание с помощью этой кнопки.



Для того чтобы добавить композиции в плейлист, нужно выполнить следующее:

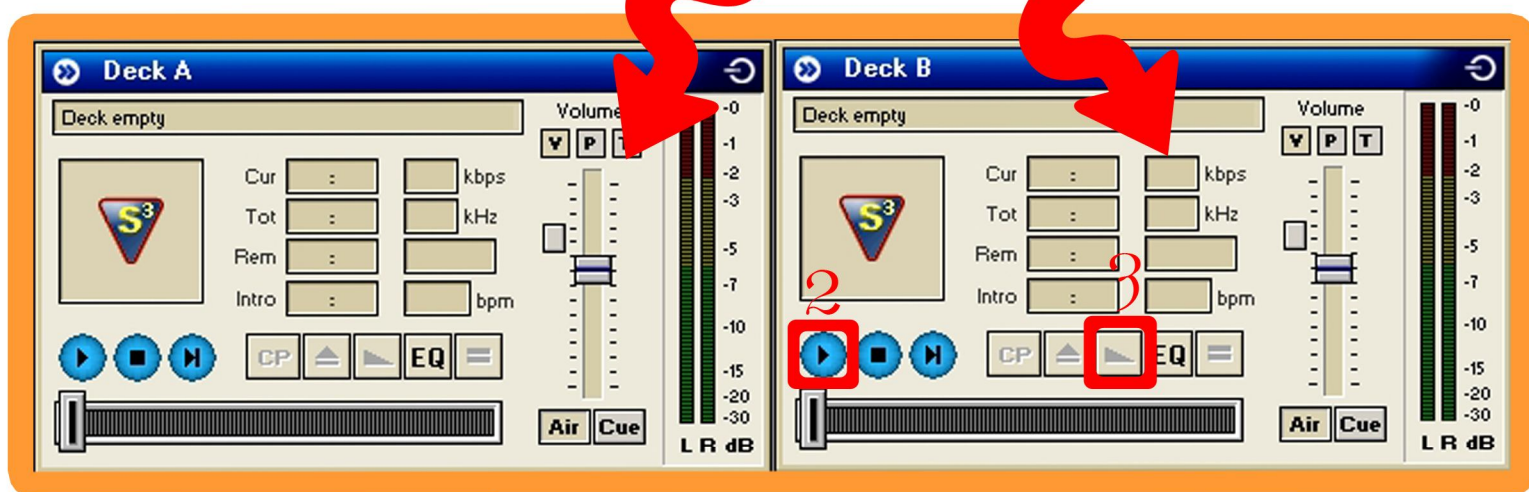


➔ Нажмите на кнопку отмеченную красной стрелкой. Укажите путь к файлам. И нажмите ОТКРЫТЬ. Все, список треков есть ;)



Ну а для того чтобы ваши треки зазвучали в эфире надо просто ПЕРЕТАЩИТЬ трек в любую из ДЕСК'ов!

1. Перетащите трек в любую из ДЕСК'ов!



2. Нажмите на эту кнопку для воспроизведения трека.

3. Чтобы плавно выключить трек нажмите на эту кнопку.



Микрофон! Для того чтобы начать говорить в микрофон, вам нужно:

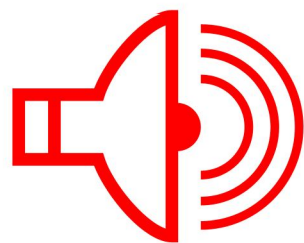


1. Для начала нажмите эту кнопку.

2. Нажмите эту кнопку для начала подачи звука с микрофона.

Чтобы отключить подачу звука с микрофона просто нажмите данную кнопку еще раз.





Вы прошли краткий курс
обучения управления эфиром
с помощью программы
SAM Broadcaster.

Если у вас не получается
какая-либо из тем, прочитайте
материал еще раз, не ленитесь!

С уважением
ultraRadio!

